



Реконструкция 1914 года - минеральная штукатурка с крупным кварцевым песком и мраморной крошкой. Фрагмент на чердаке.


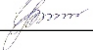


XXI в. - многочисленные ремонты и покраски. Последний слой серый  
Детали светло серые

*Стратиграфия покраски здания*

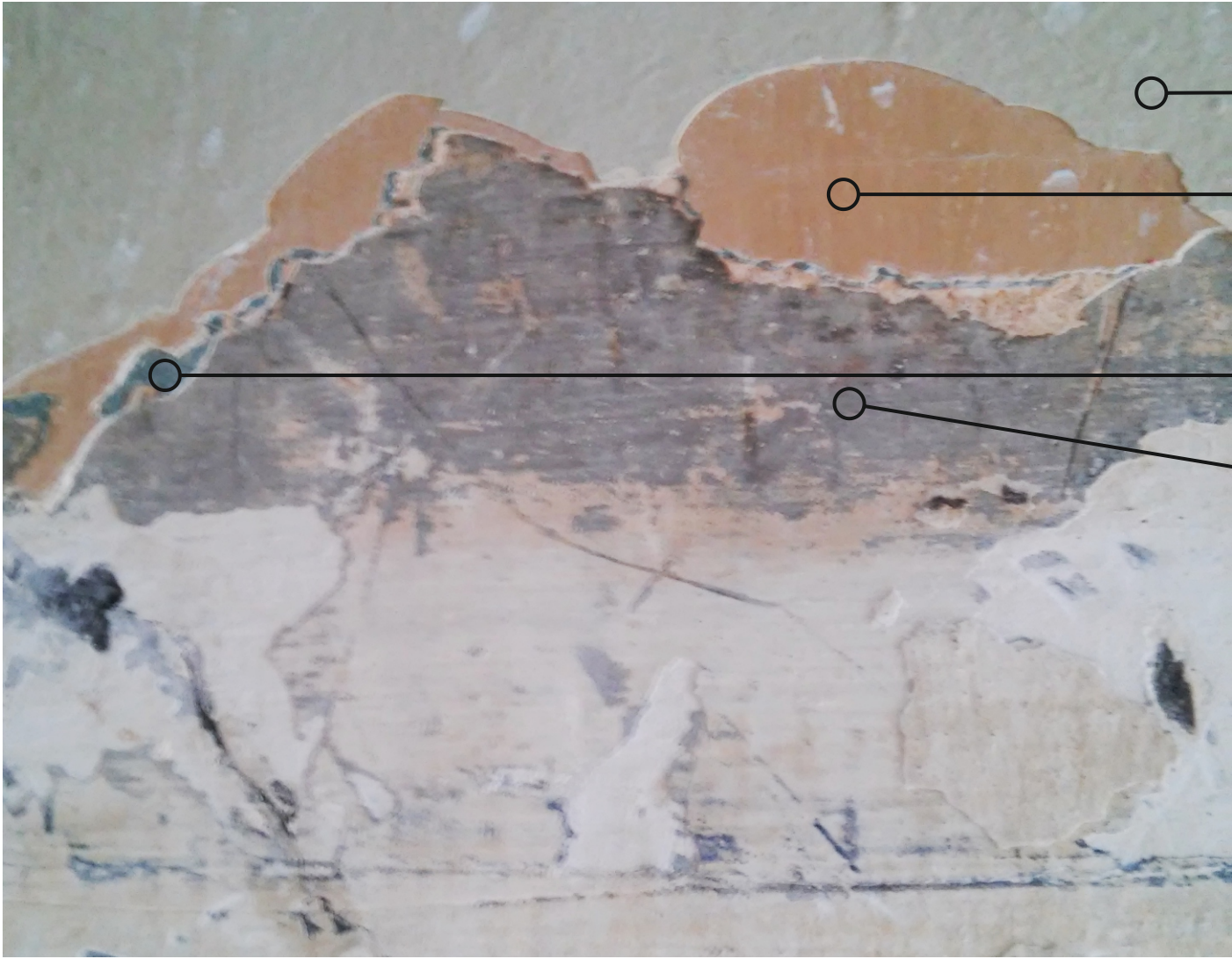
- 1 - 1914 г.
- 2 - Поздний слой начало XXI в. (фактический цвет)

Инв. № подл.	Подпись и дата	Взам. инв. №

						Заказчик ГКУ «Главинвестстрой РТ»			
						Заказ № 9495-РР			
						Здание государственного автономного учреждения здравоохранения «Республиканская клиническая офтальмологическая больница Министерства здравоохранения Республики Татарстан » по ул. Бутлерова, 14 г. Казани			
Изм	Кол уч	Лист	№ док.	Подпись	Дата	«Особняк промышленника Зобнина, 1915г., арх. .П.Гаврилов»	Стадия	Лист	Листов
ГАП			Шилова Е.А.				НИ	34	
Архитектор			Гринина						
						Стратиграфия покраски здания Фасады		ООО «АРКЕШ»	



Парадная лестница



4 ЭТАП - современная -  
фисташковая

3 ЭТАП - советская -  
терракотовая

2 ЭТАП - советская -  
темно зеленая

1 ЭТАП - 1914 -  
покрытие  
искусственный мрамор (серый)  
1 ЭТАП - 1914 -  
черная основа покрытия  
искусственный мрамор


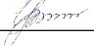


1 ЭТАП - 1914 -  
граница покрытия -  
искусственный мрамор

Стратиграфия покраски здания

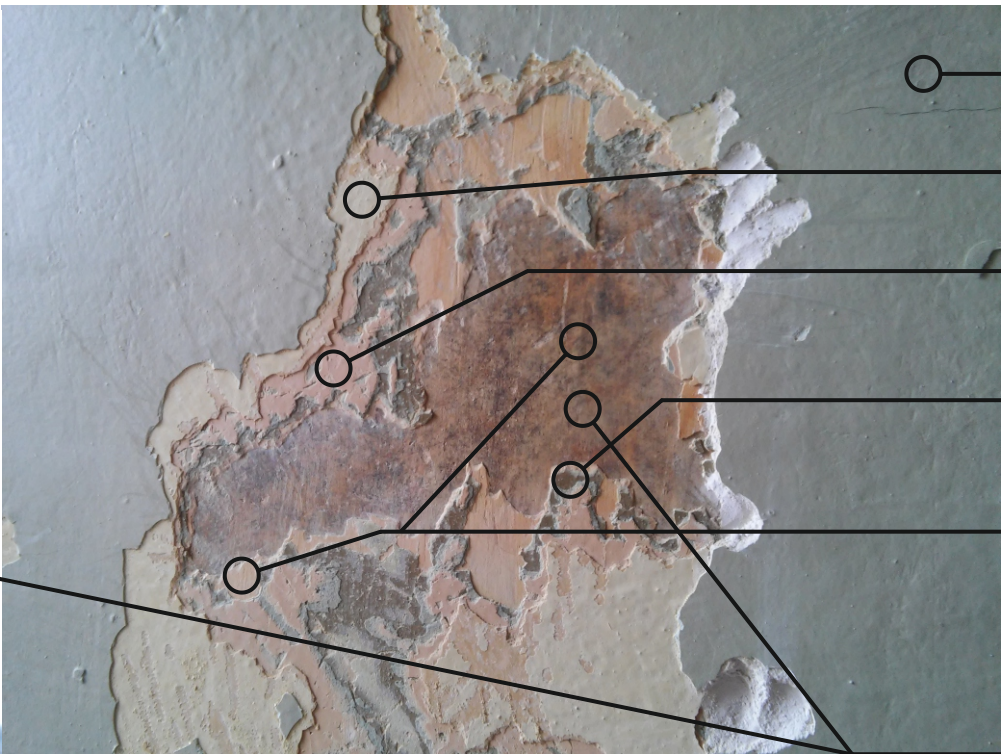
1ЭТАП - 1914 г. - искусственный мрамор  
2 ЭТАП - первая половина XX в. - темно зеленая  
3 ЭТАП - Вторая половина XX в. - терракотовая  
4 ЭТАП - начало XX1 в. - фисташковая

Инв.№ подл.	Подпись и дата	Взам. инв. №

						Заказчик ГКУ «Главинвестстрой РТ»			
						Заказ № 9495-РР			
						Здание государственного автономного учреждения здравоохранения «Республиканская клиническая офтальмологическая больница Министерства здравоохранения Республики Татарстан » по ул. Бултерова, 14 г. Казани			
Изм	Кол уч	Лист	№ док.	Подпись	Дата	«Особняк промышленника Зобнина, 1915г., арх. .П.Гаврилов»	Стадия	Лист	Листов
ГАП		Шилова Е.А.					НИ	35	
Архитектор		Гринина							
						Стратиграфия покраски интерьеров - парадная лестница		ООО «АРКЕШ»	



Парадный зал 1-го этажа



- 6 ЭТАП - современная - фисташковая
- 5 ЭТАП - современная - фисташковая
- 4 ЭТАП - советская - розовая
- 3 ЭТАП - советская - темно зеленая
- 2 ЭТАП - советская - светлая охра
- 1 ЭТАП - 1914 - покрытие искусственный мрамор (красно-коричневый)

Стратиграфия покраски здания

- 1ЭТАП - 1914 г. - искусственный мрамор
- 2 ЭТАП - первая половина XX в. - светлая охра
- 3 ЭТАП - Вторая половина XX в. - темно зеленая
- 4 ЭТАП - Вторая полвина XX в.- розовая
- 5 ЭТАП - конец XX в. - фисташковая
- 6 ЭТАП - начало XX1 в. - серая



Места проведения колористических зондажей панелей зала

						Заказчик ГКУ «Главинвестстрой РТ»			
						Заказ № 9495-РР			
						Здание государственного автономного учреждения здравоохранения «Республиканская клиническая офтальмологическая больница Министерства здравоохранения Республики Татарстан » по ул. Бутлерова, 14 г. Казани			
Изм	Кол уч	Лист	№ док.	Подпись	Дата	«Особняк промышленника Зобнина, 1915г., арх. .П.Гаврилов»	Стадия	Лист	Листов
ГАП			Шилова Е.А.				НИ	36	
Архитектор			Гринина			Стратиграфия покраски интерьеров - парадный зал 1-го этажа	ООО «АРКЕШ»		